



## Sistemi ingrandenti EyeMag

Vedere per credere



## Sistemi ingrandenti EyeMag

Precisione a prima vista

I sistemi ingrandenti EyeMag® di Carl Zeiss sono un perfetto connubio tra tecnologia di alta qualità e design sofisticato. Le ottiche ZEISS assicurano una chiara visualizzazione delle microstrutture anatomiche, garantendo così una maggiore efficienza ed elevati livelli di trattamento. L'ampia gamma di distanze di lavoro e fattori di ingrandimento vi consente di scegliere i sistemi ingrandenti più adatti alle specifiche esigenze applicative. Grazie alla flessibilità di questo prodotto potrete sempre lavorare in posizione comoda ed ergonomica, a favore di un minore affaticamento fisico. Oltre ad avere un design elegante e funzionale, i sistemi ingrandenti EyeMag sono facili e intuitivi da utilizzare.



La linea di prodotti EyeMag è stata sviluppata in stretta collaborazione con i chirurghi, per offrire una soluzione efficiente, affidabile e comoda per l'uso quotidiano.



### EyeMag Smart

Molto più di un semplice strumento di osservazione

Grazie a un ingrandimento di 2,5x, i sistemi ingrandenti EyeMag Smart rappresentano lo strumento ideale per applicazioni in cui è richiesto un ampio campo visivo. Visualizzare l'intero campo operatorio con straordinari dettagli. Il suo funzionamento intuitivo rende EyeMag Smart una soluzione particolarmente interessante per gli utilizzatori principianti e nei casi in cui è importante agire rapidamente e senza difficoltà.



### EyeMag Pro F e EyeMag Pro S

Ottiche professionali per standard di visualizzazione più elevati

EyeMag Pro è il sistema ingrandente d'elezione per i professionisti con elevati requisiti di ingrandimento. I fattori di ingrandimento dei sistemi ottici variano da 3,2x a 5x. Due le opzioni di supporto disponibili: montatura in titanio (F) o comodo caschetto (S).

# EyeMag Smart

Visualizzare l'intero campo operatorio con straordinari dettagli

Grazie all'ingrandimento di 2,5x, i sistemi ingrandenti EyeMag Smart offrono un ampio campo visivo, consentendovi di visualizzare l'intero campo operatorio in ogni momento. Potete scegliere tra cinque configurazioni, da 300 a 550 mm, in base alla vostra personale distanza di lavoro. Il sistema ingrandente, fornito su una montatura leggera in titanio, è facile e intuitivo da utilizzare e per questo motivo particolarmente interessante per gli utilizzatori principianti.

## Ottiche di qualità dal design elegante

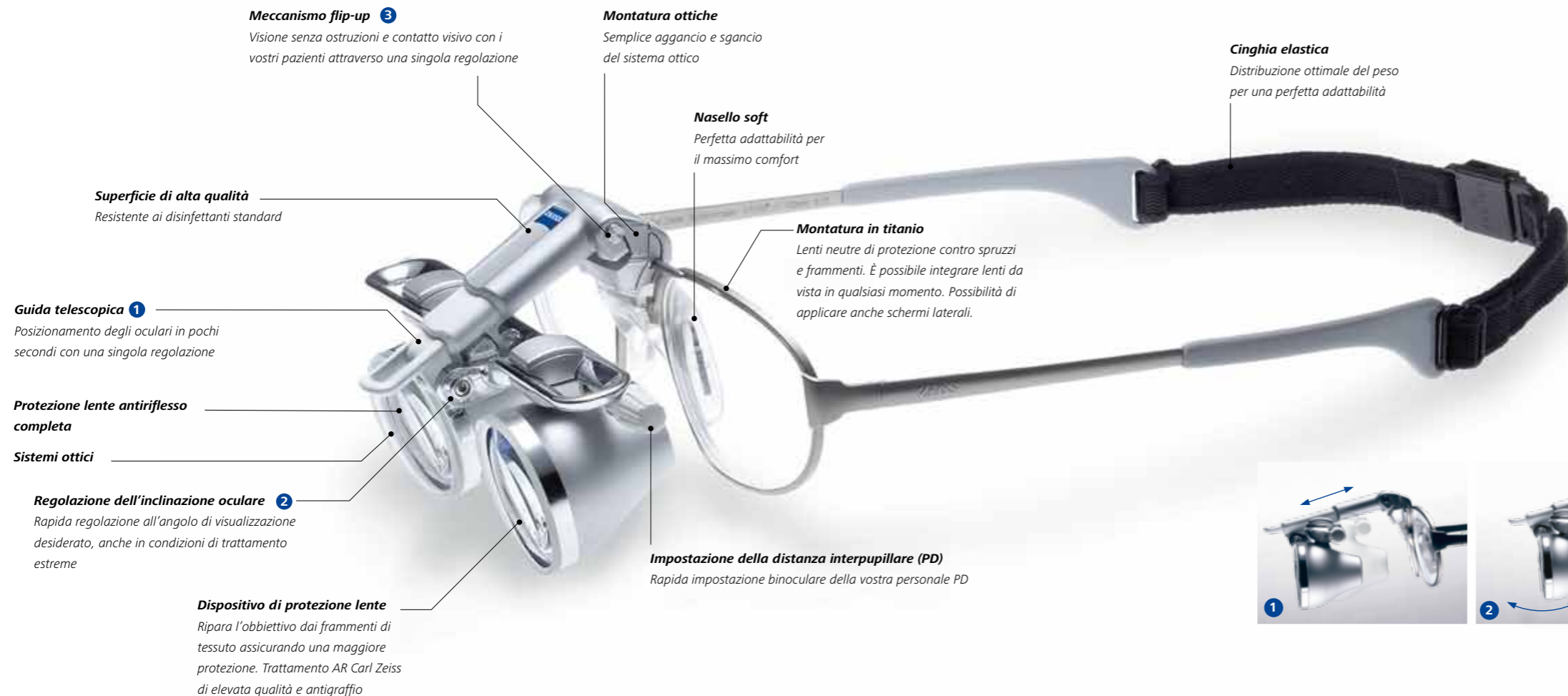
La qualità ottica dei sistemi ingrandenti EyeMag Smart garantisce immagini con buona fedeltà cromatica, anche nelle zone periferiche. L'ottima profondità di campo assicura una chiara visualizzazione delle strutture anatomiche nei canali profondi. Grazie agli ampi campi di visualizzazione avrete una visione ottimizzata dell'area di intervento. Oltre alla qualità ottica, i sistemi ingrandenti sono caratterizzati da un design moderno ed elegante.

## Pronto all'uso in pochi secondi

Le impostazioni per il campo e l'angolo di inclinazione sono particolarmente rapide e intuitive. Bastano infatti pochi secondi per regolare il sistema in base alle vostre esigenze. Potete definire la distanza degli oculari e modificare l'angolo di inclinazione rapidamente e facilmente con una singola regolazione. Il meccanismo flip-up facilita la visione e il contatto visivo con i vostri pazienti, consentendovi di concentrarvi su ciò che è più importante: il trattamento del paziente.

## Perfetta adattabilità per lavorare con il massimo comfort

I sistemi ingrandenti EyeMag Smart possono essere regolati rapidamente in base ai requisiti della posizione di trattamento. Grazie a questa flessibilità avrete sempre una postura da seduti confortevole e corretta, che vi permetterà di lavorare in modo ergonomico risparmiandovi dolori alla schiena e al collo. È possibile configurare il sistema secondo le specifiche esigenze, scegliendo tra cinque distanze di lavoro possibili. La comoda montatura in titanio con nasello soft e cinghia elastica assicura una perfetta adattabilità.



## EyeMag Smart

Distanza di lavoro (mm)	300	350	400	450	550
Distanza di lavoro (pollici)	12	14	16	18	22
Ingrandimento	2,5x	2,5x	2,5x	2,5x	2,5x
Campo visivo (mm)	67	77	86	96	115



## Una brillante combinazione

Ottiche di precisione e design elegante

I sistemi ingrandenti con montatura sportiva EyeMag Smart offrono stile e funzionalità. Una scelta intelligente se vi serve un ampio campo visivo, poiché i sistemi forniscono un ingrandimento di 2,5x in combinazione con l'eccellenza e la precisione ottica garantita da Carl Zeiss.

### Stile, funzionalità e comfort

Il particolare design della montatura sportiva di EyeMag Smart assicura un look moderno e protegge l'operatore da spruzzi e frammenti. Leggera e dotata di cinghia elastica, la montatura sportiva è tanto comoda quanto gradevole nell'aspetto. Le dimensioni compatte del sistema ottico e il nasello soft confortevole assicurano il massimo comfort anche durante procedure di lunga durata. Come il tradizionale EyeMag Smart su montatura in titanio, la configurazione flip-up consente all'operatore di spostare l'attacco del sistema fuori dalla linea di visione, con un semplice movimento della mano per avere un contatto visivo istantaneo con pazienti e colleghi.



### Ottiche di elevata qualità

Buona qualità dell'immagine e fedeltà cromatica garantiscono una chiara panoramica delle strutture anatomiche.



### Meccanismo flip-up

Una semplice regolazione consente una visione senza ostruzioni e il contatto visivo con gli altri.

## Sulla stessa lunghezza d'onda delle moderne terapie

Visione dettagliata e protezione ottimale per le procedure laser

Le terapie laser mini-invasive rivestono un'importanza sempre maggiore nell'attività medica quotidiana. EyeMag Smart assicura perfetta visibilità e protezione ottimale durante la procedura.

I sistemi ingrandenti EyeMag Smart con sistema di protezione laser offrono un'elevata qualità e brillantezza ottica necessarie per effettuare il trattamento laser con la massima sicurezza e precisione.

La combinazione di occhiali con protezione laser e oculare soddisfa tutti i requisiti di sicurezza laser definiti nello standard europeo EN 207.

- Protezione ottimale\*: le lenti per occhiali proteggono l'operatore dalle lunghezze d'onda dei laser a diodi e Nd:YAG
- Filtri luminosi: per una visione ottimale del colore
- Lenti ricurve: per evitare l'incidenza laterale del fascio laser



**Protezione laser per oculari**  
Incrementa la protezione contro l'irradiazione laser

**Montatura sportiva con protezione laser integrata**

Blocca in modo ottimale le lunghezze d'onda dei laser a diodi (805-1030 nm) e Nd:YAG (1030-1064 nm)



### Flessibile

Se non è richiesta protezione laser, la montatura sportiva può essere sostituita con una montatura con lenti trasparenti della linea EyeMag Smart.



\*La protezione laser è garantita al 100% solo utilizzando protezione oculare e occhiali di sicurezza laser!

Per ulteriori informazioni sulla protezione laser consultare: [www.meditec.zeiss.com/EyeMagSmart-laserprotection](http://www.meditec.zeiss.com/EyeMagSmart-laserprotection)

# EyeMag Pro

## Un sistema di visualizzazione avanzato

EyeMag Pro è il sistema ingrandente perfetto per gli utilizzatori con elevati requisiti di ingrandimento. È disponibile un'ampia gamma di fattori di ingrandimento e distanze di lavoro, consentendovi di scegliere sistemi ingrandenti su misura per le vostre esigenze individuali. Potete scegliere un fattore di ingrandimento tra 3,2x e 5x e una distanza di lavoro tra 300 e 500 mm. Per la struttura di supporto, sono disponibili una montatura in titanio (EyeMag Pro F) o un caschetto (EyeMag Pro S).

### Catturate ogni dettaglio

Le brillanti ottiche di Carl Zeiss integrate nei sistemi ingrandenti EyeMag Pro F e EyeMag Pro S offrono una visione precisa. I sistemi ingrandenti EyeMag Pro mostrano un'immagine stereoscopica ad elevato contrasto, consentendovi di riconoscere e distinguere le strutture minute. La profondità di campo permette un buon orientamento in profondità.

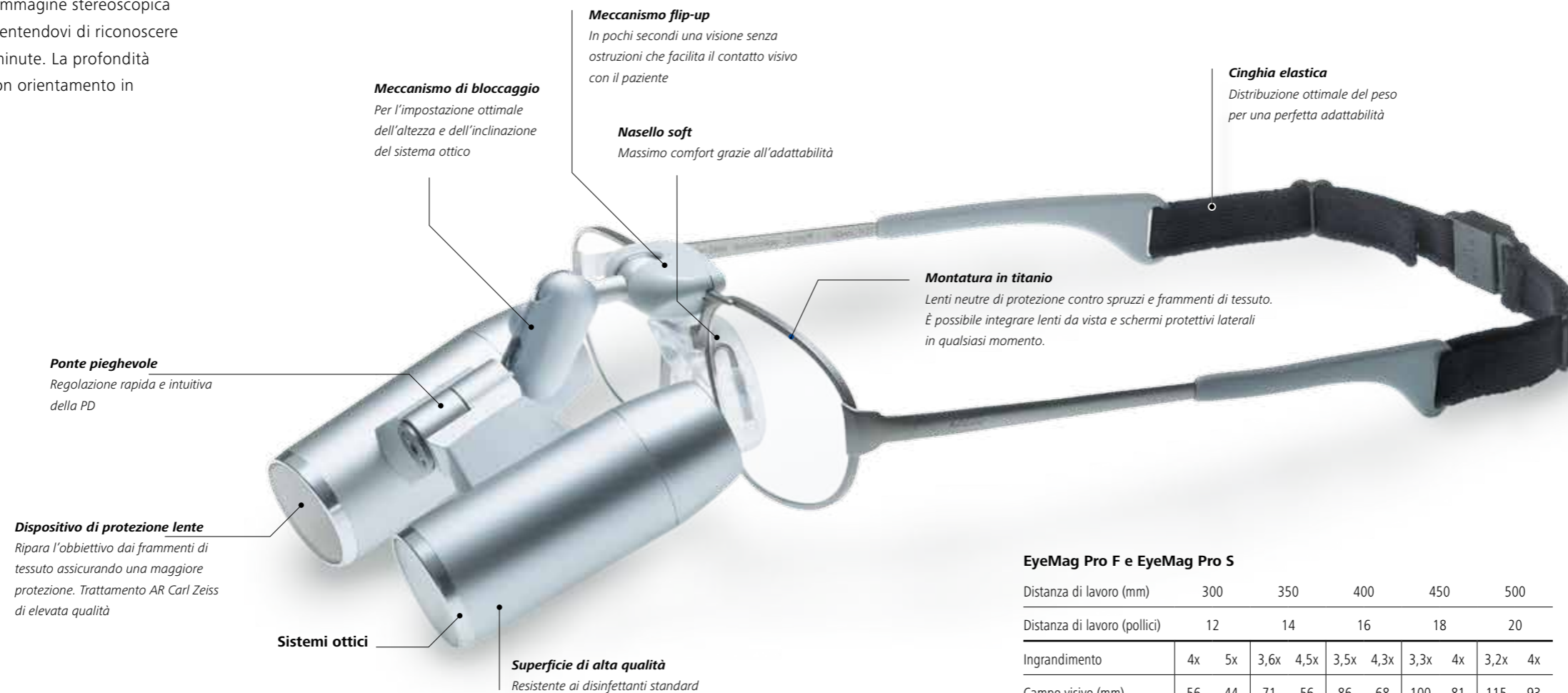
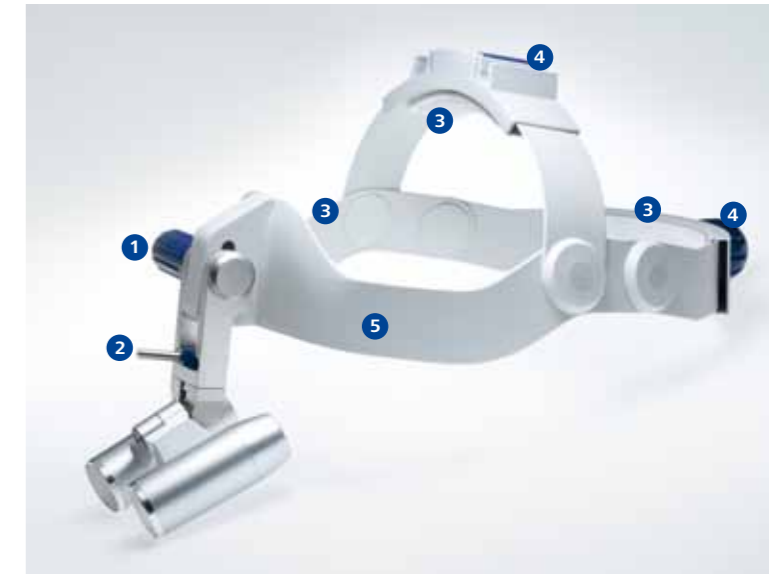
### Su misura per le vostre esigenze individuali

Potete scegliere il tipo di supporto che più si addice alle vostre esigenze personali. La montatura in titanio è dotata di lenti neutre ma è possibile montare anche lenti da vista. Il nasello soft e la cinghia elastica regolabile offrono una perfetta adattabilità e comfort. Se indossate il sistema per lunghi periodi, il caschetto EyeMag Pro S garantisce una distribuzione uniforme del peso. Le opzioni di impostazione personale dei sistemi EyeMag Pro F e EyeMag Pro S consentono una posizione di trattamento ergonomicamente corretta.

L'ampia gamma di distanze di lavoro consente l'utilizzo del sistema nella maggior parte delle discipline mediche e si adegua alle diverse esigenze individuali. Quest'ampia gamma di opzioni vi consente sempre di lavorare comodamente.

### Concentratevi sul paziente

Grazie alle numerose possibilità di regolazione dei sistemi ingrandenti EyeMag Pro, potrete concentrarvi sul trattamento del paziente. L'angolo di inclinazione può essere facilmente regolato per conseguire la posizione di trattamento necessaria. Lo straordinario sistema ottico di EyeMag Pro è dotato di un ponte pieghevole che vi consente di impostare intuitivamente la vostra personale distanza interpupillare.



### Sistemi ingrandenti EyeMag Pro S

- 1 Regolazione verticale**  
Posizionamento rapido e semplice del sistema ottico
- 2 Leva di bloccaggio**  
Impostazione ottimale dell'inclinazione dell'oculare all'angolo di visualizzazione desiderato, anche in condizioni di trattamento estreme
- 3 Tamponi in tessuto lavabili**  
Per il massimo comfort; facili da rimuovere e pulire
- 4 Regolazione in base alla forma del capo**  
Regolazione rapida e semplice per soddisfare le esigenze individuali
- 5 Caschetto**  
Distribuzione uniforme del peso e comfort

### EyeMag Pro F e EyeMag Pro S

Distanza di lavoro (mm)	300	350	400	450	500
Distanza di lavoro (pollici)	12	14	16	18	20
Ingrandimento	4x 5x	3,6x 4,5x	3,5x 4,3x	3,3x 4x	3,2x 4x
Campo visivo (mm)	56 44	71 56	86 68	100 81	115 93

## Selezione rapida e semplice del design e della configurazione



### Selezione del tipo di sistema ingrandente

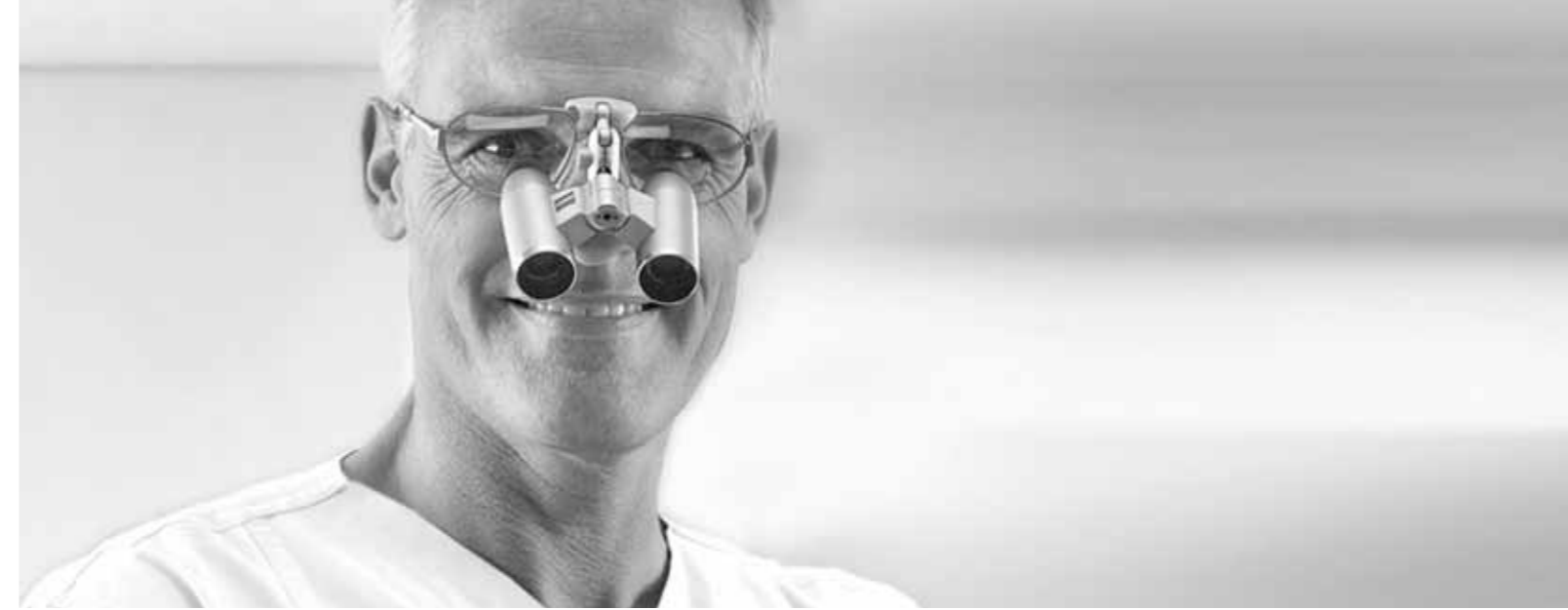
#### EyeMag Smart

- Sistema ingrandente flip-up con sistema galileiano
- Ingrandimento di 2,5x adatto a principianti e destinato ad applicazioni che non richiedono elevate esigenze di ingrandimento
- Ampi campi visivi per la visualizzazione ottimale del campo operatorio
- Funzionamento semplice e intuitivo: pronto all'uso in pochi secondi
- Design attraente e compatto
- Disponibile in tre differenti versioni: EyeMag Smart con montatura in titanio, EyeMag Smart con montatura sportiva e EyeMag Smart con protezione laser



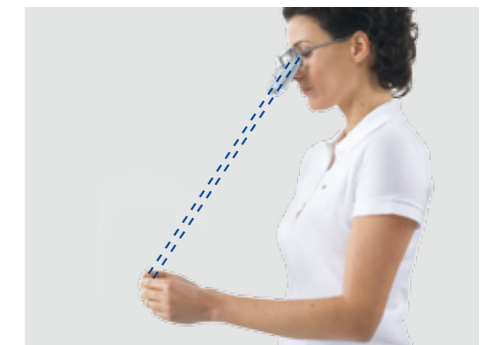
#### EyeMag Pro F e EyeMag Pro S

- Sistema ingrandente flip-up kepleriano
- Per gli utilizzatori che richiedono ingrandimenti elevati
- Diversi modelli, disponibili in varie combinazioni di fattori di ingrandimento e distanze di lavoro
- Disponibile in due diverse versioni: EyeMag Pro F con montatura in titanio e EyeMag Pro S con caschetto



### Misurate la vostra distanza di lavoro

Misurate la distanza ideale dai vostri occhi all'oggetto di interesse per definire la distanza di lavoro preferita.



### Selezionate la combinazione corretta

Determinate la combinazione di ingrandimento e campo visivo che preferite per la distanza di lavoro selezionata: maggiore l'ingrandimento minore il campo visivo. Un riepilogo di tutti i campi visivi e dei fattori di ingrandimento è disponibile alle pagine 12/13.

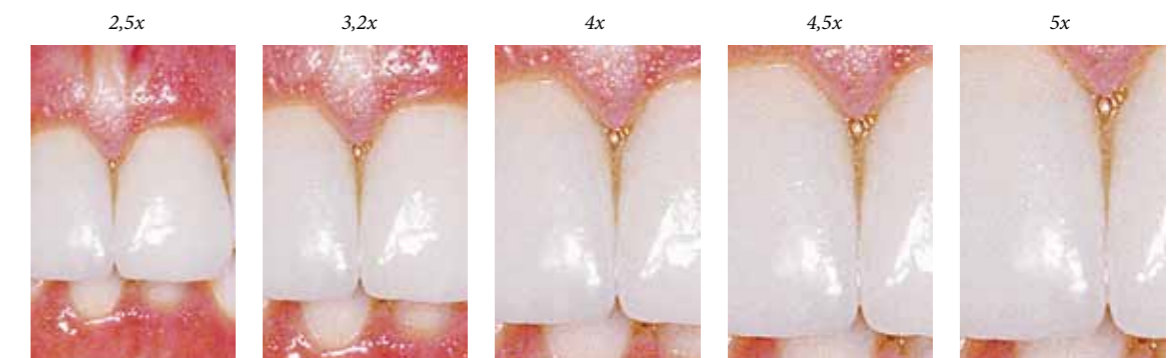
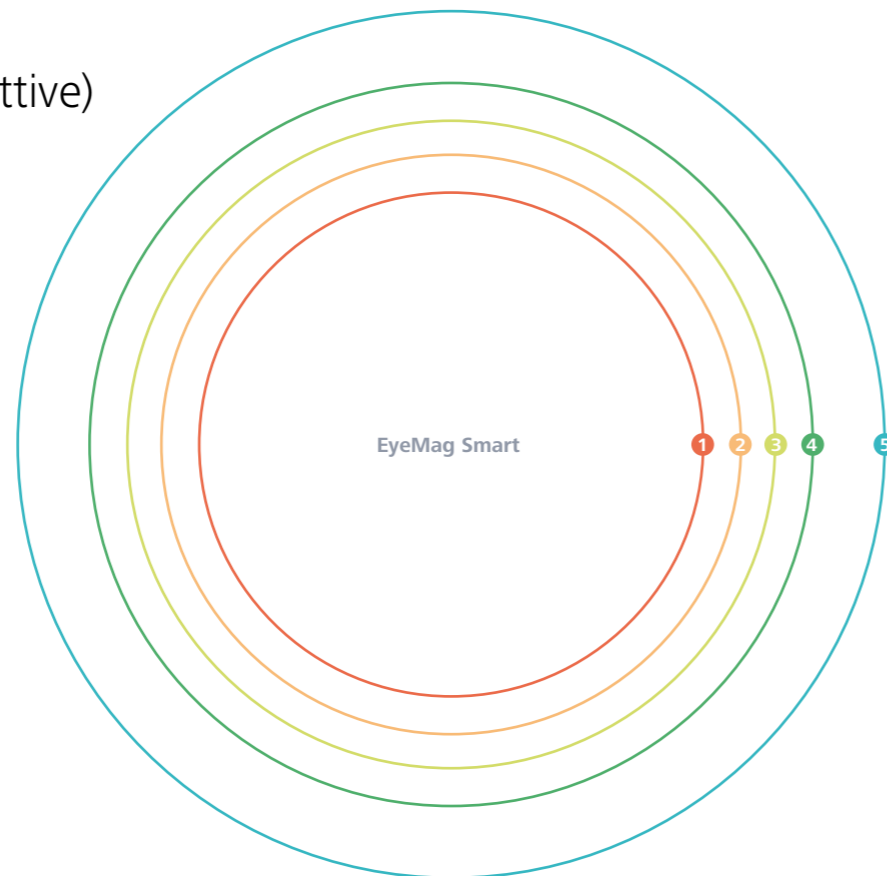


Foto: Klaus Ernst, Stoccarda, Germania



## I sistemi ottici – campi visivi (dimensioni effettive)

I seguenti campi visivi sono possibili in funzione della distanza di lavoro e dell'ingrandimento desiderato. Questi determinano la scelta dei singoli sistemi ingrandenti.



EyeMag Smart

### EyeMag Smart – sistemi ottici

Distanza di lavoro (mm)	300	350	400	450	550
Distanza di lavoro (pollici)	12	14	16	18	22
Ingrandimento	2,5x	2,5x	2,5x	2,5x	2,5x
Campo visivo (mm)	67	77	86	96	115
	1	2	3	4	5



EyeMag Pro

### EyeMag Pro – sistemi ottici

Distanza di lavoro (mm)	300	350	400	450	500
Distanza di lavoro (pollici)	12	14	16	18	20
Ingrandimento	4x 5x	3,6x 4,5x	3,5x 4,3x	3,3x 4x	3,2x 4x
Campo visivo (mm)	56 44	71 56	86 68	100 81	115 93
	2 1	4 2	6 3	8 5	9 7

## Sistemi ingrandenti EyeMag

È tempo di osservare con una nuova prospettiva

### EyeMag Smart

Sistemi ingrandenti flip-up con ingrandimento di 2,5x su montatura in titanio



### EyeMag Pro F

### EyeMag Pro S

Sistemi ingrandenti flip-up con ingrandimento da 3,2x a 5x e montatura in titanio (EyeMag Pro F) o caschetto (EyeMag Pro S)



#### Fornitura standard di EyeMag Smart con montatura in titanio

Sistema ottico	Sistema ottico galileiano
Struttura di supporto	Montatura in titanio Dimensioni: S, M, L con cinghia elastica e nasello soft
Dispositivo di protezione lente	Ripara l'obiettivo dai frammenti di tessuto Trattamento AR Carl Zeiss di elevata qualità e antigraffio
Protezione da contatto	Sterilizzabile per alzare e abbassare i sistemi ingrandenti in modo affidabile
Schermi laterali per EyeMag Smart	Protezione laterale contro spruzzi e frammenti
Soft case	Protezione di elevata qualità, antiurto per i vostri sistemi ingrandenti e accessori
Conformità	CE

#### Fornitura standard di EyeMag Smart con montatura sportiva

Sistema ottico	Sistema ottico galileiano
Struttura di supporto	Montatura sportiva con cinghia elastica e nasello soft
Dispositivo di protezione lente	Ripara l'obiettivo dai frammenti di tessuto Trattamento AR Carl Zeiss di elevata qualità e antigraffio
Protezione da contatto	Sterilizzabile per alzare e abbassare i sistemi ingrandenti in modo affidabile
Soft case	Protezione di elevata qualità, antiurto per i vostri sistemi ingrandenti e accessori
Conformità	CE

#### Fornitura standard di EyeMag Smart con protezione laser

Sistema ottico	Sistema ottico galileiano
Struttura di supporto	Montatura sportiva con protezione laser e protezione oculare, con cinghia elastica e nasello soft
Dispositivo di protezione lente	Ripara l'obiettivo dai frammenti di tessuto Trattamento AR Carl Zeiss di elevata qualità e antigraffio
Protezione da contatto	Sterilizzabile per alzare e abbassare i sistemi ingrandenti in modo affidabile
Soft case	Protezione di elevata qualità, antiurto per i vostri sistemi ingrandenti e accessori
Conformità	CE

#### Fornitura standard

Sistema ottico	Sistema ottico kepleriano
Struttura di supporto	Montatura in titanio (EyeMag Pro F) Dimensioni: S, M, L con cinghia elastica e nasello soft
o	Caschetto (EyeMag Pro S). Le dimensioni del caschetto possono essere regolate individualmente
Dispositivo di protezione lente	Protegge dai frammenti di tessuto con il trattamento AR Carl Zeiss
Protezione da contatto	Sterilizzabile per alzare e abbassare i sistemi ingrandenti in modo affidabile
Schermi laterali per EyeMag Pro F	Protezione laterale contro spruzzi e frammenti
Soft case	Protezione di elevata qualità, antiurto per i vostri sistemi ingrandenti e accessori
Conformità	CE

Il momento in cui la tecnologia incontra i sentimenti:  
il vostro paziente ritorna a sorridere.

**Questo è il momento per cui lavoriamo.**

//FIDUCIA  
MADE BY CARL ZEISS



## Il vostro interlocutore:

### Argentina

Carl Zeiss Argentina S.A.  
Calle Nahuel Huapi 4015 / 25  
C1430 BCO Buenos Aires  
Argentina  
Telefono: +54 11 45 45 66 61  
bruzzi@zeiss.com.ar

### Australia

Carl Zeiss Pty Ltd  
Tenancy Office 4, Level 1  
40-52 Talavera Road  
North Ryde NSW 2113  
Australia  
Telefono: +61 2 9020 1333  
med@zeiss.com

### Austria

Carl Zeiss GmbH  
Laxenburger Str. 2  
1100 Vienna  
Austria  
Telefono: +43 1 79 51 80  
austria@zeiss.org

### Belgio

Carl Zeiss NV-SA  
Ikaroslaan 49  
1930 Zaventem  
Belgio  
Telefono: +32 2 719 39 11  
info@zeiss.be

### Brasile

Carl Zeiss do Brasil Ltda.  
Av. Nações Unidas, 21711  
CEP04795-100 São Paulo  
Brasile  
Telefono: +55 11 5693 5521  
medbrasil@zeiss.org

### Canada

Carl Zeiss Canada Ltd.  
45 Valleybrook Drive  
Toronto, ON M3B 2S6  
Canada  
Telefono: +1 800 387 8037  
czcmed@zeiss.com

### Cina

Carl Zeiss Shanghai Co. Ltd.  
1/f., Ke Yuan Building  
11 Ri Yin Nan Road  
Waigaoqiao Free Trade Zone  
2005 Yang Gao Bei Road  
Shanghai 200131  
Cina  
Telefono: +86 21 5048 17 17  
sro@zeiss.com.cn

### Corea del Sud

Carl Zeiss Co. Ltd.  
Seoul 121-828  
Mapo-gu  
141-1, Sangsu-dong  
2F, BR Elitel Bldg.  
Corea del Sud  
Telefono: +82 2 3140 2600  
korea@zeiss.co.kr

### Francia

Carl Zeiss Meditec France SAS  
100, route de Versailles  
CS 30502  
78161 Marly-le-Roi Cedex  
Francia  
Telefono: +33 1 34 80 21 00  
med@zeiss.fr

### Germania

Carl Zeiss Meditec VG mbH  
Carl-Zeiss-Strasse 22  
73447 Oberkochen  
Germania  
Telefono: +49 7364 20 6000  
vertrieb@meditec.zeiss.com  
Oftalmologia chirurgica:  
Telefono: +49 800 470 50 30  
iol.order@meditec.zeiss.com

### India

Carl Zeiss India Pvt. Ltd.  
Plot No.3, Jigani Link Road  
Bommasandra Industrial Area  
Bangalore - 560 099  
India  
Telefono: +91 80 4343 8000  
info@zeiss.co.in

### Italia

Carl Zeiss S.p.A.  
Viale delle Industrie 20  
20020 Arese (Milano)  
Italia  
Telefono: +39 02 93773 1  
infomed@zeiss.it

### Giappone

Carl Zeiss Meditec Japan Co. Ltd.  
Shinjuku Ku  
Tokyo 160-0003  
22 Honchio-Cho  
Giappone  
Strumenti oftalmologici:  
Telefono: +81 3 33 55 0331  
medsales@zeiss.co.jp  
Strumenti chirurgici:  
Telefono: +81 3 33 55 0341  
cmskoho@zeiss.co.jp

### Hong Kong

Carl Zeiss Far East Co. Ltd.  
Units 11-12, 25/F  
Tower 2, Ever Gain Plaza  
No. 88 Container Port Road  
Kwai Chung  
Hong Kong  
Telefono: +852 2332 0402  
czfe@zeiss.com.hk

### Malaysia

Carl Zeiss Sdn Bhd.  
Lot2, Jalan 243/51 A  
46100 Petaling Jaya  
Selangor Darul Ehsan  
Malaysia  
Telefono: +60 3 7877 50 58  
malaysia@zeiss.com.sg

### Messico

Carl Zeiss de México S.A. de C.V.  
Avenida Miguel Angel de Quevedo  
496  
04010 Citta del Messico  
Messico  
Telefono: +52 55 59 99 0200  
cz-mexico@zeiss.org

### Nuova Zelanda

Carl Zeiss (N.Z.) Ltd.  
15B Paramount Drive  
P.O. Box 121 - 1001  
Henderson, Auckland 0650  
Nuova Zelanda  
Telefono: +64 9 838 5626  
med@zeiss.com

### Paesi Bassi

Carl Zeiss B.V.  
Trapezium 300  
Postbus 310  
3364 DL Sliedrecht  
Paesi Bassi  
Telefono: +31 184 43 34 00  
info@zeiss.nl

### Polonia

Carl Zeiss sp. z o.o.  
ul. Lopuszanska 32  
02-220 Varsavia  
Polonia  
Telefono: +48 22 858 2343  
medycyna@zeiss.pl

### Regno Unito

509 Coldhams lane  
Cambridge  
CAMBS  
CB1 3JS,  
Regno Unito  
Telefono: +44 1707 871200  
info@zeiss.co.uk

### Repubblica Ceca

Carl Zeiss spol. s.r.o.  
Radlická 14/3201  
150 00 Praga 5  
Repubblica Ceca  
Telefono: +420 233 101 221  
zeiss@zeiss.cz

### Singapore

Carl Zeiss Ptd. Ltd.  
50 Kaki Bukit Place  
Singapore 415926  
Singapore  
Telefono: +65 6741 9600  
info@zeiss.com.sg

### Spagna

Carl Zeiss Meditec Iberia S.A.U.  
Ronda de Poniente, 15  
Tres Cantos  
28760 Madrid  
Spagna  
Telefono: +34 91 203 37 00  
info@zeiss.es

### Sudafrica

Carl Zeiss (Pty.) Ltd.  
363 Oak Avenue  
Ferndale  
Randburg 2194  
Sudafrica  
Telefono: +27 11 886 9510  
info@zeiss.co.za

### Svezia

Carl Zeiss AB  
Tegeluddsvaegen 76  
10254 Stockholm  
Svezia  
Telefono: +46 84 59 25 00  
info@zeiss.se

### Svizzera

Carl Zeiss AG  
Feldbachstrasse 81  
8714 Feldbach  
Svizzera  
Telefono: +41 55 254 72 00  
med@zeiss.ch

### Stati Uniti d'America

Carl Zeiss Meditec, Inc.  
5160 Hacienda Drive  
Dublin, CA 94568  
Stati Uniti d'America  
Telefono: +1 925 557 4100  
info@meditec.zeiss.com

### Thailandia

Carl Zeiss Thailand  
90 CyberWorld Tower A,  
36<sup>th</sup> Floor, Unit A 3601  
230 Ratchadapisek Road  
Huaykhwang, Bangkok 10310  
Thailandia  
Telefono: +66 2 248 8787  
thailand@zeiss.com.sg



**Carl Zeiss Meditec AG**

Goeschwitzer Strasse 51–52

07745 Jena

Germania

[www.meditec.zeiss.com/loupes](http://www.meditec.zeiss.com/loupes)

[www.meditec.zeiss.com/contacts](http://www.meditec.zeiss.com/contacts)